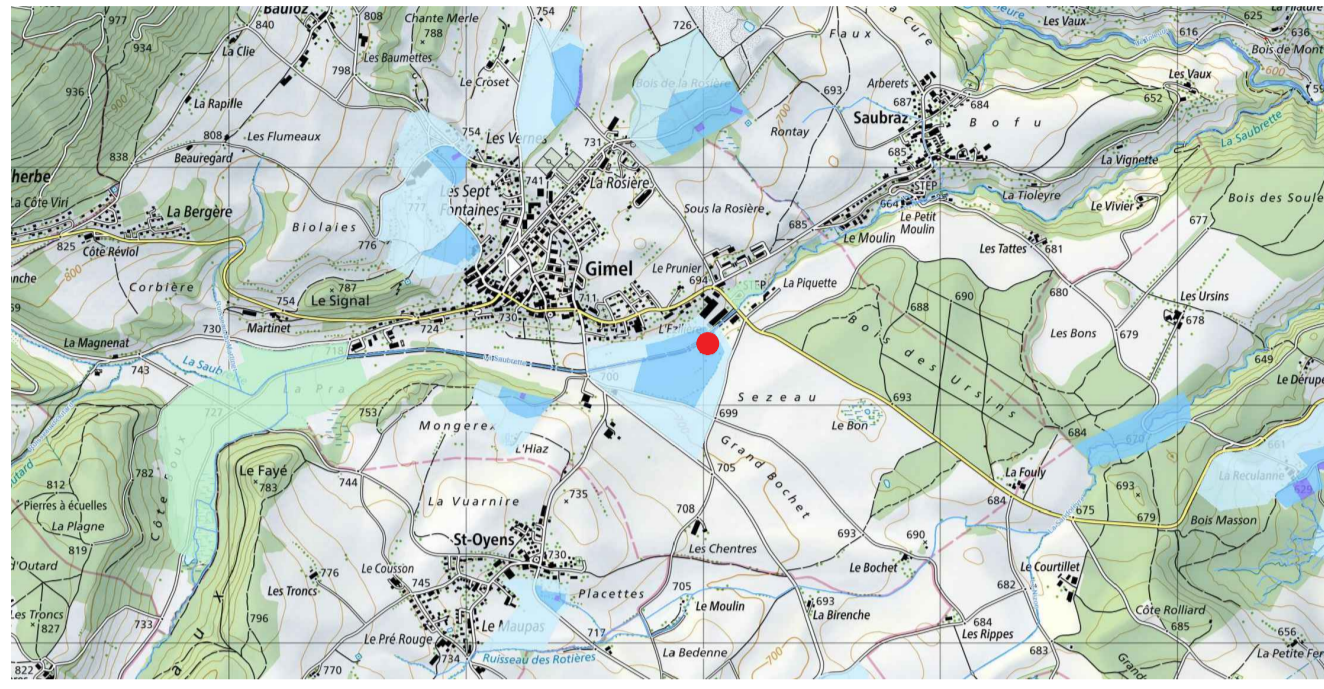


Service intercommunal de distribution  
d'eau potable de Rolle et environs

**Puits de l'Ezilière**  
Projet de mise en conformité du Puits  
Mise à jour du dispositif d'échange avec le SIDERE



SH  
Ch. de Burquemont 23, 1095 Lutry - Tél 078 408 88 17  
mail: info@sh-ing.ch - www.sh-ing.ch

Projet

N° de plan	108-10-D01	Echelle	1:20	Format	840 x 594 mm
Date	14.06.2024	Dessiné	SH	Contour	SH

Remarques:  
- Extrait de plan du cartouche : Informations dépourvues de foi publique Géodonnées Etat de Vaud, extrait en date du 15.06.2024.

LEGENDE

- Tuyaux Inox projetés
- Tuyaux PE / fonte projetés
- Tuyaux existants
- Tuyaux ventilation projetés
- Télécommande
- Electricité
- Carottages à reboucher
- Carottages à réaliser

