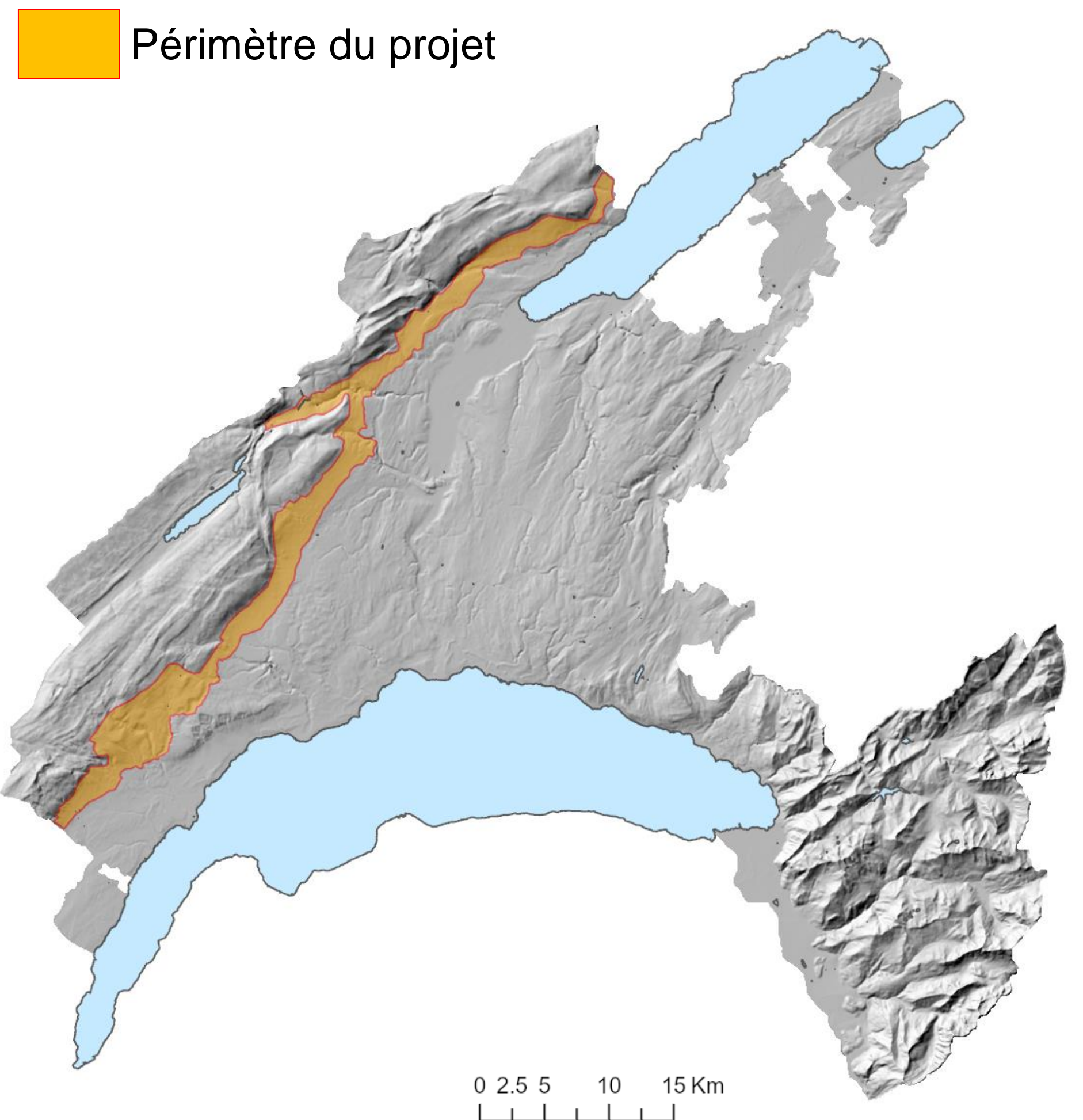


# Cartographie exploratoire des sols au Pied du Jura

Le Canton de Vaud mène un projet pilote de cartographie des sols sur les surfaces agricoles et forestières situées au Pied du Jura.

Pour plus d'informations et contact:  
<https://www.vd.ch/environnement/sols/cartographie-des-sols>

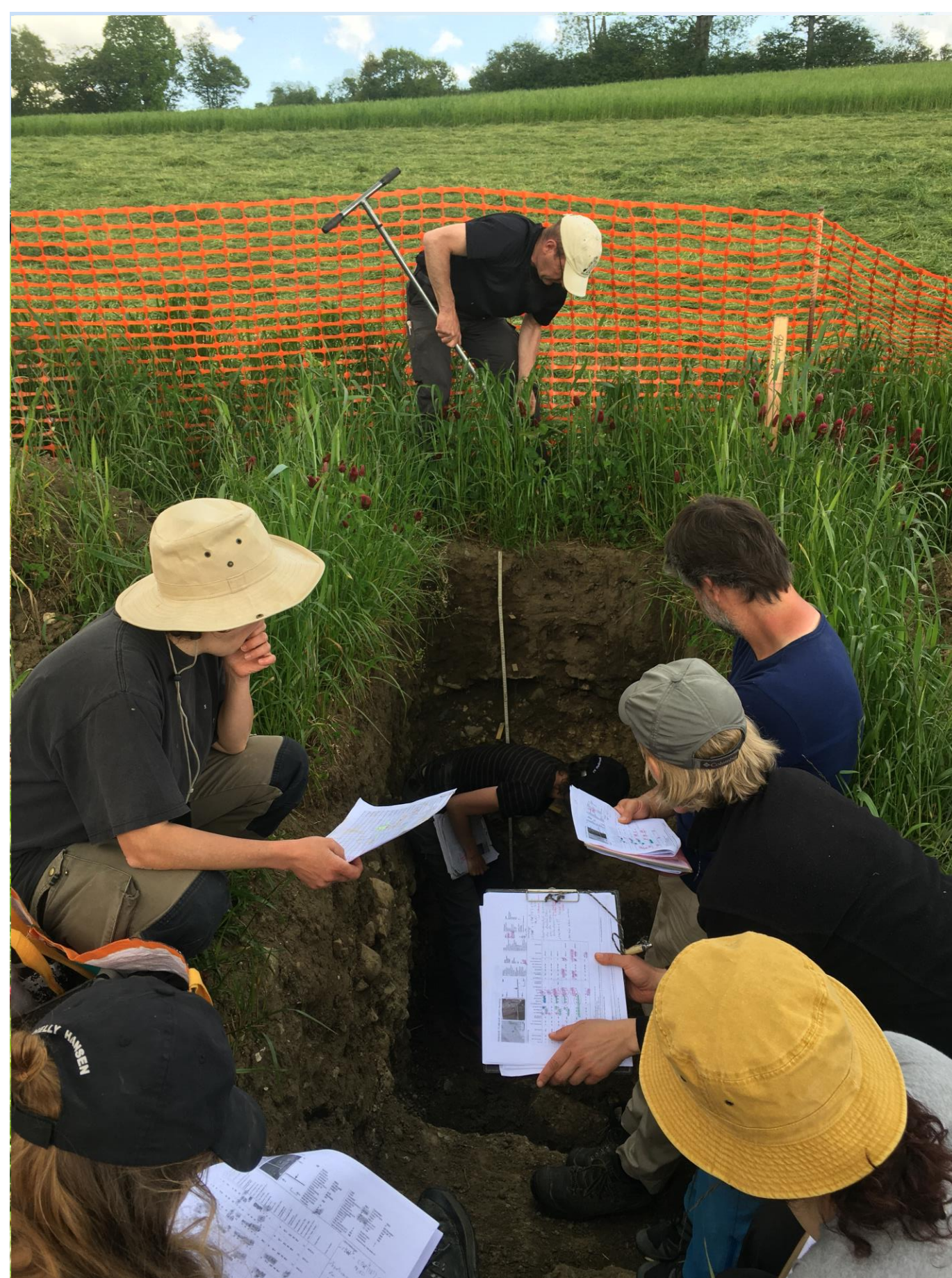


Le projet pilote s'inscrit dans le cadre des travaux préparatoires menés par la Confédération en vue de la cartographie nationale des sols, prévue à partir de 2029. L'objectif est d'acquérir une vision d'ensemble de la qualité et de la diversité des sols de la région. Les données acquises seront utiles pour répondre à de multiples enjeux tels que la résistance des cultures à la sécheresse et aux fortes pluies ou encore la protection de la fertilité des sols.

Le projet se déroulera jusqu'à fin 2025. Les pédologues (spécialistes des sols) réalisent des sondages à la tarière à la main, sans impacts sur les cultures. Une quarantaine de profils de sols seront creusés à l'aide d'une pelle mécanique, en tenant compte des cultures en place ou à venir. Les propriétaires et exploitants concernés seront informés.



Investigation avec une tarière (sondage)



Etude d'un profil de sol



Profil d'un sol