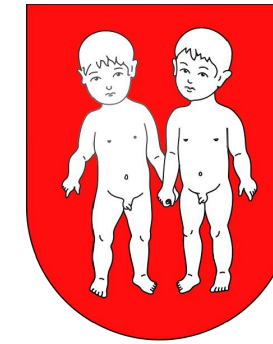
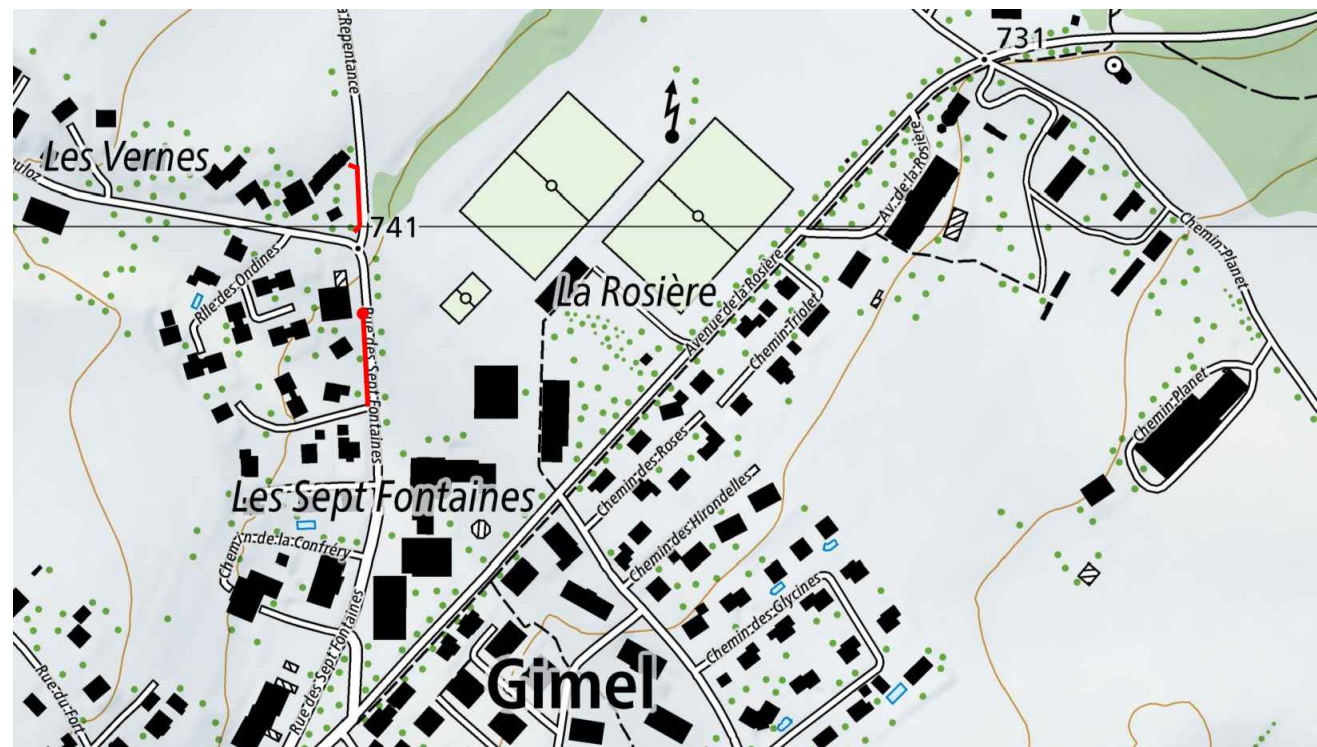


Commune de Gimel
Service des eaux



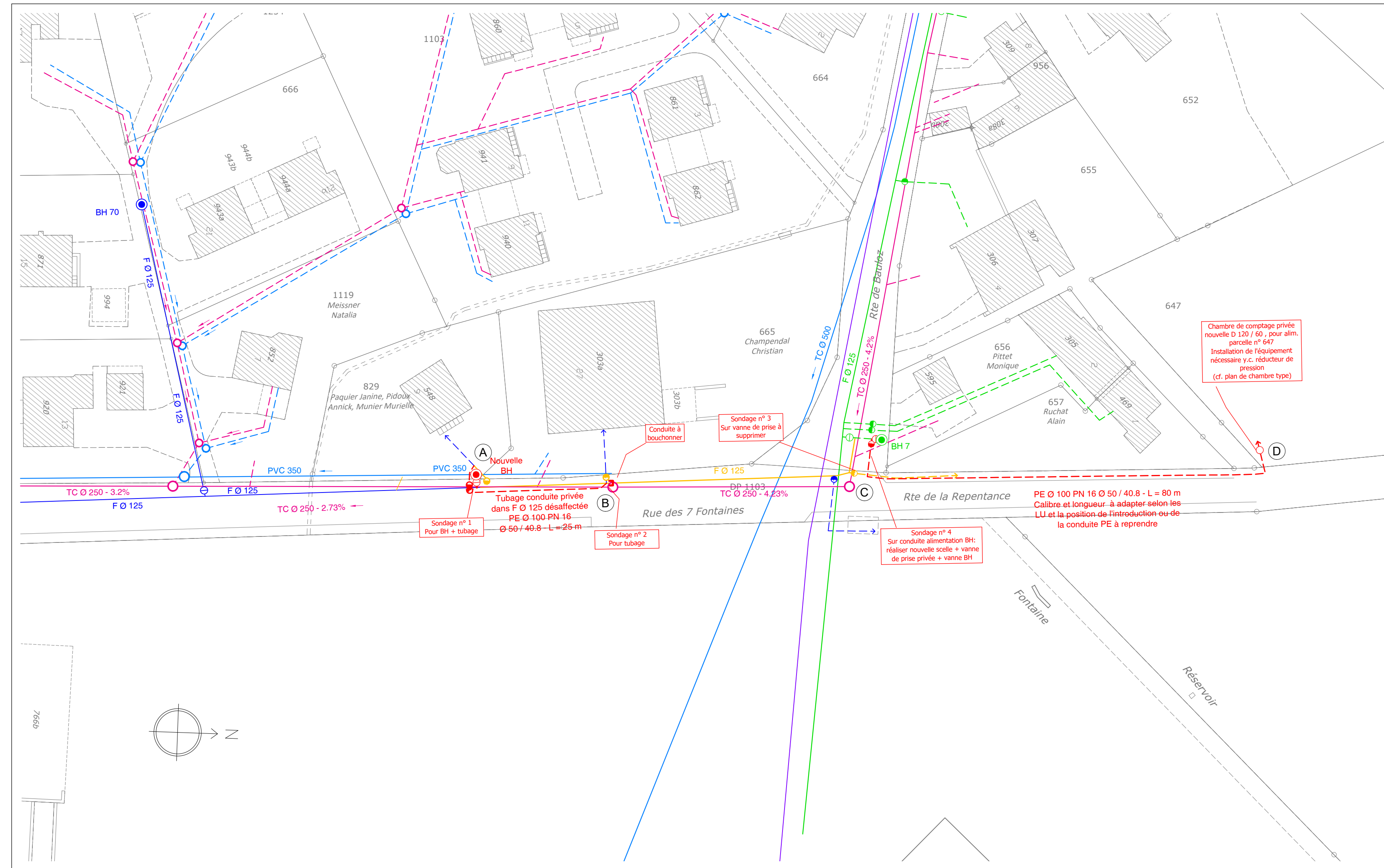
Chemin des 7 Fontaines
Réparation d'une fuite et transfert de prises privées
Plan de situation



SH Ingénieurs Sàrl
Ch. de Burquet 23, 1095 Lutry - T 078 408 98 17
mail: info@sh-ing.ch - www.sh-ing.ch

Projet

N° de plan 108-12-D01	Echelle 1: 500	Format 1'470 x 297 mm
Date 26.11.2024	Dessiné SH	Contrôlé SH



LEGENDE

EXISTANT

Eau potable et défense incendie

- Conduite d'eau potable avec vanne et BH
- Raccordement d'eau potable privé / réseau vigne
- Changement de caractéristiques
- Station de pompage
- Conduite d'eau potable désaffectée
- Conduite réseau fontaine avec vanne
- Conduite réseau fontaine avec vanne

Assainissement

- Collecteur d'eaux claires avec chambre
- Collecteur d'eaux claires privé avec chambre privée
- Collecteur d'eaux usées avec chambre
- Collecteur d'eaux usées privé avec chambre privée

Services

- Electricité

Coordonnées moyennes: (2'513'230, 1'151'960)

Remarques:

- Extrait de plan du cartouche : Informations dépourvues de foi publique Géodonnées Etat de Vaud, extrait en date du 23.08.2023.
- Les positions des services existants sont indiquées selon les données du SIT. Elles sont à confirmer par sondages avant les travaux. Informations dépourvues de foi publique.

PROJET

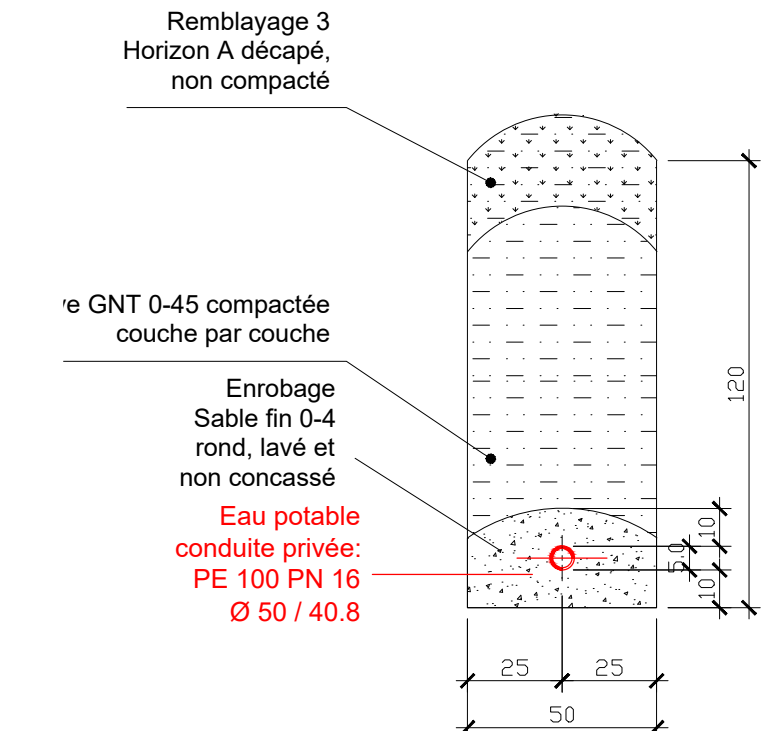
Eau potable et défense incendie

- Conduite d'eau potable avec vanne et BH
- Raccordement d'eau potable privé
- Changement de caractéristiques
- Conduite d'eau potable désaffectée

Assainissement

- Collecteur d'eaux claires avec chambre
- Collecteur d'eaux claires privé avec chambre privée
- Collecteur d'eaux usées avec chambre
- Collecteur d'eaux usées privé avec chambre privée

PROFIL TYPE A-A 1:20



Longueurs des tronçons

A - B (BH + transfert des 2 prises à la charge de la Commune):	25 m
C - D (transfert de prise à la charge de la Commune, fouille privée + chambre à la charge du privé):	80 m
Total:	105 m